

福祉人材センター News ニュース

<https://sites.google.com/view/y-fukushi-jinzai/>

【発行】社会福祉法人 山梨県社会福祉協議会
山梨県福祉人材センター ☎055-254-8654
〒400-0005 甲府市北新1-2-12 山梨県福祉プラザ内
【利用時間】月～金：9時～17時(祝日除く)

令和4年6月号 (年4回発行) 2022

No.01

山梨県福祉人材センター

検索

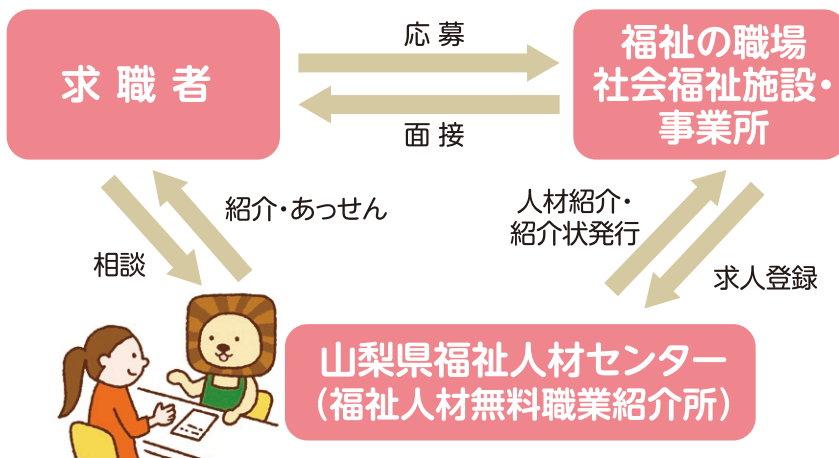
山梨県福祉人材センターでは、県内の福祉のお仕事や福祉人材センターのことを、より多くの方に知っていただけるよう、県内の福祉施設などの職場の様子や福祉人材センターの実施事業をご紹介します「福祉人材センターニュース」を発刊することといたしました。

福祉や介護、保育分野のお仕事をお探しの方をはじめ、多くの皆様に福祉のお仕事に関する様々な情報を定期的(6月・8月・11月・2月)にお届けしてまいりますので、お時間があるときは是非ご覧いただければ幸いです。

山梨県福祉人材センターは、「福祉の仕事を目指すあなた」と「福祉の職場」を結びます!

山梨県福祉人材センターは、県内の福祉人材の確保・定着を推進し、福祉分野の無料職業紹介所として山梨県社会福祉協議会に設置されています。「福祉の仕事を目指すあなた」と「福祉の職場」を結ぶ“架け橋”として、就職相談や就職斡旋、また、最新の求人・求職情報の発信、さらに福祉分野で働く方々の定着支援に取り組んでいます。

今回の創刊号では、福祉人材センターを知っていただくため、センターの利用の流れや事業内容を中心にをご紹介します。



センターご利用の流れ

- 1 求人情報閲覧・求人相談など**
パソコンやセンター内求人ファイル等で求人が閲覧できます。また、資格や求人状況など、色々なご相談にお応えします。
- 2 登録**
ご希望の職種・条件等をご登録いただけます。登録すると就職活動へのメリットがたくさんあります。
- 3 紹介(紹介状発行)**
ご希望の求人について紹介状を発行します。面接日の調整は本センターが行います。
- 4 採用選考・面接**
履歴書などと併せて、紹介状を応募先に提出し、選考を受けてください。
- 5 就職**
採用結果はご本人に通知されますので、必ず本センターにご報告をお願いします。

紹介対象となる職種

- 介護職員・介護助手 ●ホームヘルパー ●介護支援専門員
- 生活相談員 ●生活支援員 ●職業・作業指導員
- 児童指導員 ●保育士
- セラピスト(理学療法士・作業療法士など)
- 事務職員 ●看護師・保健師 ●栄養士・調理員 など



窓口では専門スタッフが一人ひとり丁寧に相談対応いたします。県内のハローワークでの出張相談も行っています。求職者の方はもちろん、福祉・介護の仕事に興味・関心のある方ならどなたでもお気軽にお越しください。

山梨県福祉人材センターについて詳しく知りたい方は、「福祉の仕事 山梨県福祉人材センターに行ってみた山梨編」もご覧ください。
https://www.fukushi-work.jp/bank/index_15.html

山梨県福祉人材センターに行ってみた山梨編

検索

◀携帯をお持ちの方は、こちらのQRコードからアクセス出来ます

まだまだありますセンター事業!!
詳しくは、2～3ページをご覧ください。

令和4年度 山梨県福祉人材センターの 事業内容をご紹介します!

福祉・介護のお仕事をお探しの方を応援します!

山梨県福祉人材センター窓口の運営

山梨県福祉人材センターの窓口に来所しての相談はもちろんのこと、電話やLINEでの相談も受け付けます。お気軽にご利用ください。

利用時間 午前9時～午後5時
月曜日～金曜日(年末年始・祝日は休み)

お気軽に
ご相談
ください



相談窓口はコチラ!

福祉・介護の仕事「職場説明会・相談会」の開催

学生・一般を問わず、福祉・介護のお仕事に興味をお持ちの方ならどなたでも参加OKです。

今年度は対面式の就職フェアも開催予定です。その他、働く地域を限定してお仕事を探したい方向けの、地域別小規模就職相談会、また、毎週水曜日に開催しているマッチングカフェでは1つの事業所とじっくりゆっくりお話できます。ぜひご利用ください。

→詳細は4ページへ

「福祉のお仕事」Webサイトは、令和4年4月にリニューアルしました

求人情報をはじめ、福祉の仕事や資格、就職イベント情報など、福祉の仕事に関わる多様な情報をわかりやすくお伝えします。求職者・求人事業所、そして福祉の仕事に関心をお持ちの方々はぜひご利用ください。

福祉のお仕事 2022年5月23日更新! このサイトの求人数 **26,550**件 Google 検索

初めてご利用の方へ | 仕事を探す | 届出をする | 求人を出す | 福祉の仕事について知る | 福祉人材センター・バンクとは | 統計・調査・関連情報

一人ひとりに丁寧に寄り添い、サポートします。
都道府県福祉人材センター・福祉人材バンクは
社会福祉協議会が運営しています。

探す 仕事をお探しの方 仕事を **届出** 介護・保育の資格をお持ちの方 届出 **求人** 求人事業所の方 求人を出す **知る** 福祉に関心がある方 福祉の仕事について

中央福祉人材センターからのお知らせ 一覧はこちら 発行書籍について

都道府県福祉人材センター・バンクからのお知らせ 一覧・絞り込み

リニューアルした「福祉のお仕事」Webサイトのトップページ

福祉・介護への理解を深め、 魅力を知ってもらうために!!!

学生向けに福祉の仕事セミナーを開催!

学生(主に高校生)向けに「福祉の仕事」について理解を深めてもらうため、福祉の仕事セミナーを開催します。高齢・障害・児童の分野別に、実際に施設で働く職員さんに、福祉・介護職の魅力伝えてもらい、実際の施設の様子を動画で配信します。



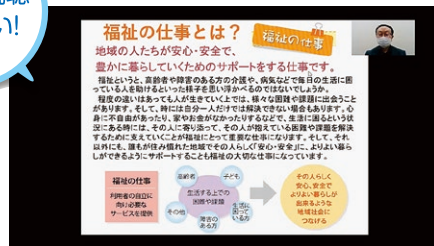
現在、令和3年度の「福祉の仕事動画セミナー」をYou Tubeで配信中です。

福祉の仕事動画セミナー

検索

▲URL:<https://x.gd/OzBeo>

ぜひ視聴
ください!



様々な情報
満載です!

やまなし・福祉のお仕事応援サイト

「やまなし・福祉のお仕事応援サイト」(山梨県福祉人材センターホームページ)では、福祉のお仕事に関する情報はもちろん、介護や保育の資格取得を応援する様々な情報を発信しています。また、福祉・介護の事業所紹介ページも、今後充実させていく予定です。公式LINE、Twitterでも情報発信しています。→LINE友達登録は4ページへ



やまなし・福祉のお仕事応援サイト

検索

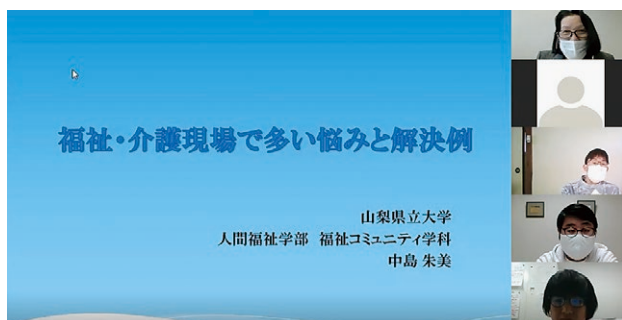
▲URL:<https://x.gd/zqc3n>



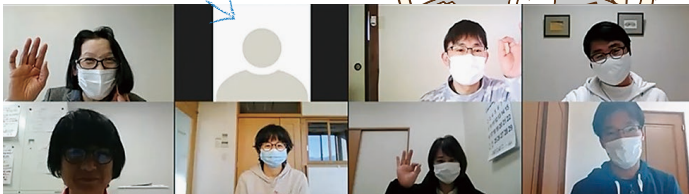
福祉・介護職員の定着を支援します!

山梨県福祉人材センターの紹介で就職した方々のフォローアップに取り組んでいます。キャリア支援専門員が就業先に個別訪問し、採用者と施設の担当者、それぞれからお話を伺います。

また、福祉・介護職対象の「交流の場づくり」として、福祉・介護職場で働いている職員同士が、業務や人間関係など日頃の悩みについて、職場外で気軽に話したり、ストレス発散方法を学んだり、他施設の職員と仲間づくりができる場を提供します。



令和3年度「交流の場づくり」
(オンライン開催)の様子



令和3年度の「福祉職員交流の場づくり」は、オンライン開催となりました

山梨県 福祉人材センター Information

『福祉のお仕事マッチングカフェ』開催!

福祉・介護の仕事に就きたい方や興味・関心のある方を対象に、福祉・介護事業所の採用担当者とお茶を飲みながら相談・情報交換出来る場を設けます。参加希望の方は、本センターまでお問い合わせください。

開催時間 毎週水曜日 14時～16時

会場 山梨県福祉プラザ4階 相談室

福祉のお仕事
マッチングカフェ

| 開催日 | 事業所名 | 法人 | 主な所在地 |
|----------|------------------|------------------|--------|
| 6月15日(水) | 白根徳洲会病院 | (医)徳洲会 | 南アルプス市 |
| 6月22日(水) | セントケア山梨株式会社 各事業所 | セントケア山梨(株) | 甲府市 他 |
| 6月29日(水) | 株式会社やさしい手甲府 各事業所 | (株)やさしい手甲府 | 甲府市 他 |
| 7月 6日(水) | 恵信ロジェ山梨 | (福)恵信福祉会 | 山梨市 |
| 7月13日(水) | 愛の家グループホーム甲府増坪 | メディカル・ケア・サービス(株) | 甲府市 |
| 7月20日(水) | 共立介護福祉センター | (福)やまなし勤労者福祉会 | 甲府市 他 |
| 7月27日(水) | 児童養護施設くずはの森 | (福)葛葉学園 | 大月市 |



『地域別小規模就職相談会』開催!

福祉・介護の仕事に就きたい方、または、興味・関心のある方を対象に、希望する地域の福祉・介護事業所の方から説明やお話出来る相談会を開催します。詳細は、本センターまでお問い合わせください。



地域別小規模
就職相談会

| 対象地域 | 開催日 | 開催時間 | 方法又は会場 |
|-------|-----------------|---------------------|---------------|
| 富士・東部 | 6月24日(金)・27日(月) | 10時・11時・14時・15時・16時 | オンライン(Zoom) |
| 峡中 | 7月22日(金) | 13時30分～15時30分 | 山梨県福祉プラザ4階会議室 |

『職場体験・職場実習』のご案内

福祉・介護の仕事に関心のある方に、職場体験を。また、福祉・介護の資格をお持ちの方に、職場実習の機会を提供します。詳細は、本センターまでお問い合わせください。



実施期間 令和4年5月～令和5年2月末

体験日数 職場体験、1回2日以内
職場実習、1回3日間

参加費 無料(ただし、
交通費・昼食代・健康診断書などは自己負担)

助成金 体験・実習1日につき
2,000円をお支払いします



最新情報は
Twitterでチェック!!
<https://twitter.com/yfukushi1>



山梨県福祉人材センター公式Twitter

LINE@
友だち募集中!

<https://lin.ee/SnMn04aW>



山梨県福祉人材センター公式LINE

本誌に関するお問い合わせ先

社会福祉法人
山梨県社会福祉協議会 山梨県福祉人材センター
(福祉人材無料職業紹介所 厚生労働省許可番号:19-ム-010004)
〒400-0005 甲府市北新1-2-12(山梨県福祉プラザ4階)
TEL.055-254-8654(直通) FAX.055-254-8614
E-mail jinzai@y-fukushi.or.jp

Access 山梨県福祉人材センターアクセス

JR甲府駅北口より塚原行、上帯那行、HANAZONOホスピタル行バスで10分
山梨県福祉プラザ(停留所)下車

