

# 福祉人材センター News ニュース

<https://sites.google.com/view/y-fukushi-jinzai/>

[発行] 社会福祉法人 山梨県社会福祉協議会  
山梨県福祉人材センター ☎055-254-8654  
〒400-0005 甲府市北新1-2-12 山梨県福祉プラザ内  
[利用時間] 月～金：9時～17時(祝日除く)

令和4年8月号 (年4回発行) 2022

No.02

山梨県福祉人材センター

検索

## 福祉の就職総合フェア in やまなし

を開催しました!

令和4年8月1日(月)、山梨県立図書館イベントスペースにて、「福祉の就職総合フェア in やまなし」を開催しました。対面式の就職フェア開催は、約2年ぶりとなりました。

当日は、午前・午後の2部制とし、社会福祉法人、医療法人など計36法人がブースを構え、人事担当者から業務内容や採用日程などを説明しました。

会場には福祉介護分野への就職を希望する学生や一般求職者、53名が訪れ、人事担当者からの話に熱心に耳を傾けていました。

参加者からは「様々な施設の概要を一度に知ることができて、とても良い機会になった」「コロナ禍で、事業所見学をすることが難しい状況なので、このような機会はありがたい」「とても貴重な話を聞くことができた。参考になったので今後の就職活動に活かしたい」などの感想が聞かれました。

社会福祉法人や医療法人など計36法人が参加しました。

学生や一般求職者、53名が訪れました。

参加者は人事担当者から、直接話を聞きました。

事業所側も参加者に職場をアピールしました。

山梨県福祉人材センターでは、福祉介護分野への就職を希望する方々からの相談をいつでも受け付けています。どなたでもお気軽にご利用ください。

また、公式LINEからは、福祉人材センター主催の相談会など、様々な情報を発信しています。ぜひ友達登録をお願いします!!!

山梨県福祉人材センター公式LINE

LINE@



友だち募集中!

<https://lin.ee/SnMn04aW>

山梨県福祉人材センター公式Twitter

twitter



最新情報配信中!!

<https://twitter.com/yfukushi1>



# 山梨県福祉人材センター経由で 福祉施設に就職した方へインタビュー!

今回は、転職して福祉の仕事を目指し、障害者支援施設に就職した古屋哲人(ふるや・てつひと)さん(37歳)に、就職活動や福祉・介護の職場についてお話を伺いました。

## Q 福祉の仕事をしてみようと思ったきっかけは。

A 90歳を過ぎた祖母を病院へ送り迎えなどをしたときにすごく感謝されたこともあって、「福祉・介護の仕事もいいな」という思いがありました。前の仕事(製造関係)を退職した際にハローワークで、介護福祉士実務者研修への支援制度について知りました。無資格より、少しでも経験があったほうが良いと思い、受講しました。

やりがいがある  
仕事です。  
関心があれば  
飛び込んで  
みてください



古屋 哲人さん

## Q 研修はいかがでしたか?

A 半年間の研修でしたが、クラスメイトには10代の若い方から60代の年配の方までいて楽しかったです。非常に良い経験になりました。ますます福祉の仕事への関心と意欲が高まりました。



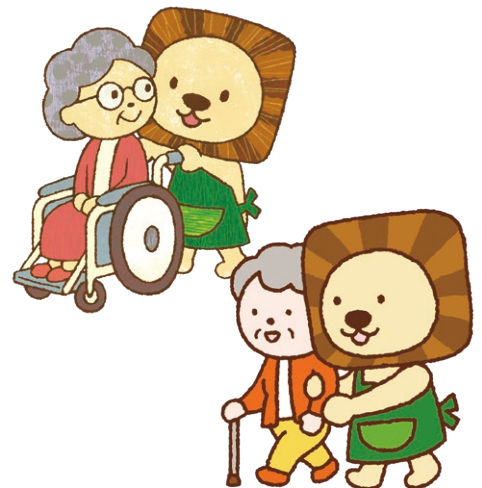
利用者さんに話しかけながら  
爪切りをしてあげる古屋さん

## Q 就職活動の際に重視したことは? 「スカイコート勝沼」を選んだ決め手は?

A 福祉人材センターの担当の方や研修の時の先生に親身に相談にのっていただき、見学にも同行していただきました。働き始めてからも勉強を続けることができ、自分が成長できるか、ということを重視しました。山の都福祉会は、教育プログラム、資格取得への支援制度などが充実していることを伺いました。さらにスタッフの方が生き生きと仕事をされていることも印象に残り、決めました。

## Q 実際に働き始めていかがでしたか?

A 最初は、利用者さんとのコミュニケーションがうまくとれず、挫折しそうになることもありましたが、まだ働き始めて1年と少しですが、だんだん心を開いてくれて「ありがとうね」と笑顔を見せてくれると、この仕事をしていて良かったと思います。



## Q 今は具体的にどのような仕事を。

A 身の回りの世話やトイレ誘導、お風呂の介助、また車を運転して病院に付き添うことも多いですね。

## Q これからどのように働いていきたいですか。

A 実務経験を積み、介護福祉士の資格を取りたい。資格に対する手当や資格取得への支援もありますので、モチベーションが上がります。将来は、ケアマネージャーや相談業務もやってみたいです。

## Q 福祉・介護の仕事を目指す方々に一言お願いします。

A すぐに辞めないで、がんばって続けてほしい。続けていれば「良かったな」ということがあります。人に接する仕事ですので、受け入れてもらうには時間もかかります。そこであきらめずに続けることで、やりがいが見つかります。ぜひ、関心がある人は飛び込んでみてください。

## 社会福祉法人 山の都福祉会 障害者支援施設「スカイコート勝沼」の事務長代理の清水ひろ美(しみず・ひろみ)さんに伺いました。

### Q 施設の概要を教えてください。

A 「山の都福祉会」としては現在、「スカイコート勝沼」をはじめ「スカイコート大月」など障害福祉サービスを行う事業所、地域密着型特別養護老人ホーム「サンコート大月」など高齢者介護を行う事業所などがあります。合わせて約170人の職員がいます。

少しでも  
興味があれば、  
まず見に来て  
ください



清水 ひろ美さん

### Q 施設の特徴は？

A 「スカイコート勝沼」は、身体障害者療護施設として開設した経緯もあって、現在でも身体障害者への支援が強い施設です。障害者が入浴できない「入浴難民」がこの圏域の大きな課題となっていて、通所で利用している方の8割は入浴が目的です。入浴ニーズを満たす意味で地域貢献になっています。入所される方は、保護者の高齢化などによって入浴や食事、排せつなどができなくなり、地域での生活が困難となった方が多く、こうした困難をすべて引き受けるサービスを提供しています。食事は栄養ケアマネジメントをしっかりとし、身体的なケアに関してはリハビリの実施計画も作成し、今年からは口腔ケアにも取り組んでいます。



### Q 就職してからの教育制度は？ 職場環境は？

A 初任者研修、実務者研修、介護福祉士、社会福祉士などに手当をつけています。初任者研修から手当をつけることで、意欲を高めています。資格の取得を支援しています。日建学院の実務者研修を勝沼と大月の事業所で場所を提供しています。無資格で就職しても、OJTをする中で、やる気がある人に受講を勧めています。介護福祉士が増えると報酬の加算にもつながり、施設にとってもメリットになります。また、実務者研修に奨学金を出しています。研修後も一定期間継続して勤務していただくと奨学金の返済は免除されます。人手不足でパートさんでもいいよ、とやみくもに採用しても、忙しいうえに指導する負担も重なって現場は疲弊してしまいます。正職員を採用し、教育して長く勤務していただく方針をとっています。

産休について聞かれることがあります。今も3人が産休をとっています。もちろん復帰後には、時短で仕事ができますし、周囲も協力して負担のないようにします。長い目で見て、経験がある人に働いていただけることはありがたいです。産休者が安心して働くことができる環境づくりに努めています。

### Q 福祉の仕事を目指す人にメッセージをお願いします。

A 仕事が大変とか汚いとかのイメージがあるかもしれませんが、人と人の対話の仕事ですので、人が好きな方には、やりがいがあって楽しい職場です。人が苦手でも、お世話する方が可愛く見えてきます。本当に魅力的な仕事です。少しでも興味があれば見学していただき、体験していただき、「いけそうだ」となったら、受け入れますし、教育もしていきます。まずは、ぜひ見に来てください。

## 社会福祉法人 山の都福祉会 障害者支援施設「スカイコート勝沼」

〒409-1306 甲州市勝沼町山1405-1 TEL.0553-44-3851

山の都福祉会

検索

提供サービス 施設入所支援・生活介護

▲ <https://www.yamanomiyako.com/>

関連施設(事業所)

障害福祉サービス事業所「スカイコート大月」、放課後等デイサービス事業「さくら」(重症心身障碍児)、放課後等デイサービス事業「てならい」、峡東圏域地域生活拠点相談支援事業認可事業所「くるま座」、地域密着型特別老人ホーム「サンコート大月/サンコート大月サテライト」、峡東圏域地域生活支援拠点事業「ワークコート大和」、グループホーム「山公荘」、デイサービス「サンコート山梨」



障害者支援施設「スカイコート勝沼」

# 山梨県 福祉人材センター Information

## 『福祉職員のためのスキルアップ研修』のご案内

社会福祉施設及び団体に勤務する職員を対象に、職務を遂行する上で必要な知識や技術を習得するための研修会を開催します。詳細及びお申込みは、研修受付ページをご覧ください。



**会場** 山梨県福祉プラザ4階 会議室 ※はオンライン(Zoom)併用

研修名	開催日時	申込締切日	参加費
福祉職場におけるメンタルヘルス研修※	9月7日(水) 13:30~16:30	8月26日(金)	有料
部下の能力を引き出すための上司の技術	9月22日(木) 10:00~16:00	9月9日(金)	無料
介護現場におけるリスクマネジメント研修	10月7日(金) 13:30~16:30	9月26日(月)	有料
アンガーマネジメント研修※	10月21日(金) 13:30~16:30	10月7日(金)	有料
管理職のための組織・マネジメント・リーダーシップ研修	11月2日(水) 10:00~16:00	10月21日(金)	無料

## やまなし保育士・保育所支援センターが開所しました

令和4年6月29日(水)に、山梨県社会福祉協議会内に「やまなし保育士・保育所支援センター」が新たに開所されました。同センターでは、保育士経験のある方の再就職や、保育の仕事をしたくない人の就職、保育所等の人材確保の支援を行います。

詳細については、同センターHPをご覧ください。



やまなし保育士・保育所支援センターHP

<https://sites.google.com/view/y-hoiku-jinzai>

## 『地域別小規模就職相談会』開催!

福祉・介護の仕事に就きたい方、または、興味・関心のある方を対象に、希望する地域の福祉・介護事業所の方から説明やお話ができる相談会を開催します。詳細は、本センターまでお問い合わせください。

**開催時間** 13時30分~15時30分

**会場** 山梨県福祉プラザ4階 会議室

対象地域	開催日
峡東エリア	9月29日(木)
峡中エリア(南アルプス市を除く)	10月28日(金)

**参加無料**  
**予約不要!!**

## 『福祉のお仕事マッチングカフェ』開催!

福祉・介護の仕事に就きたい方や興味・関心のある方を対象に、福祉・介護事業所の採用担当者とお茶を飲みながら相談・情報交換出来る場を設けます。参加希望の方は、本センターまでお問い合わせください。

**開催時間** 毎週水曜日 14時~16時

**会場** 山梨県福祉プラザ4階 相談室



**参加無料**  
**当日参加可!!**

開催日	事業所名	法人	主な所在地
8月 3日(水)	ニチイケアセンター	(株)ニチイ学館	甲府市 他
8月10日(水)	医療法人社団 高原会	同左	南アルプス市 他
8月17日(水)	笛吹荘・憩いの家湯苗田 他	(福)壽光会	山梨市
8月24日(水)	特別養護老人ホーム コスモ	(福)いきいき倶楽部	甲府市
8月31日(水)	恵信グループ	(福)恵信福祉会 他	甲府市 他
9月 7日(水)	愛の家グループホーム甲府朝気	メディカル・ケア・サービス(株)	甲府市
9月14日(水)	セントケア甲斐・セントケア甲府	セントケア山梨(株)	甲斐市、甲府市
9月21日(水)	山梨県立育精福祉センター	(福)山梨県手をつなぐ親の会	南アルプス市
9月28日(水)	株式会社やさしい手甲府 各事業所	(株)やさしい手甲府	甲府市 他
10月 5日(水)	共立介護福祉センター	(福)やまなし勤労者福祉会	甲府市 他
10月12日(水)	愛の家グループホーム甲府増坪	メディカル・ケア・サービス(株)	甲府市
10月19日(水)	障害福祉サービス事業所 フレンズ	(福)友和会	韮崎市 他
10月26日(水)	特別養護老人ホーム 豊寿荘	(福)山梨県社会福祉事業団	南アルプス市

## 本誌に関するお問い合わせ先

**社会福祉法人  
山梨県社会福祉協議会 山梨県福祉人材センター**

(福祉人材無料職業紹介所 厚生労働省許可番号:19-ム-010004)

〒400-0005 甲府市北新1-2-12(山梨県福祉プラザ4階)

TEL.055-254-8654(直通) FAX.055-254-8614

E-mail jinzai@y-fukushi.or.jp

### Access 山梨県福祉人材センターアクセス

JR甲府駅北口より塚原行、上帯那行、HANAZONOホスピタル行バスで10分  
山梨県福祉プラザ(停留所)下車

